

# ALUMINIUM | STAHL

Die FUHR-Systemlösung

**FUHR**

# ALUMINIUM | STAHL

## Die FUHR-Systemlösung



Entwickelt für zukunftsorientierte Anwendungen.

## Zwei Werkstoffe. Ein Komplettdprogramm. Zahlreiche Vorteile.

Die Werkstoffe **ALUMINIUM** und **STAHL** gelten als Trendsetter bei Türkonstruktionen im Objekt wie auch im Privatbereich. Deshalb sind die Erwartungen an Neuerungen bei Mehrfachverriegelungen besonders hoch.

Insofern hat FUHR als Spezialist für hochwertige Sicherungssysteme das Augenmerk nicht nur auf die komfort- und sicherheitstechnischen Bedürfnisse gerichtet, sondern gleichermaßen die fertigungstechnischen Belange der



Verarbeiter berücksichtigt. Das Ergebnis ist ein optimales systematisiertes Komplettdesign mit innovativen technischen Details und Ergänzungen. Dieses neue Programm ermöglicht eine gesteigerte Effizienz bei der

Fertigung, eine höhere Flexibilität bei der Auswahl von Komponenten sowie eine schnellere Reaktion auf Marktanforderungen.

# Die FUHR-Systemlösung. Einfach eine gute Idee.

Ganz gleich, für welche Komponenten Sie sich entscheiden: Eine identische Fräsung und Verschraubung garantieren immer eine effiziente Verarbeitung.

( multisafe  
855GL

( multisafe  
859

( autosafe  
833/833P

Typ 8

Typ 3

Typ 4/10/11

Typ 3/8/11

Typ 3

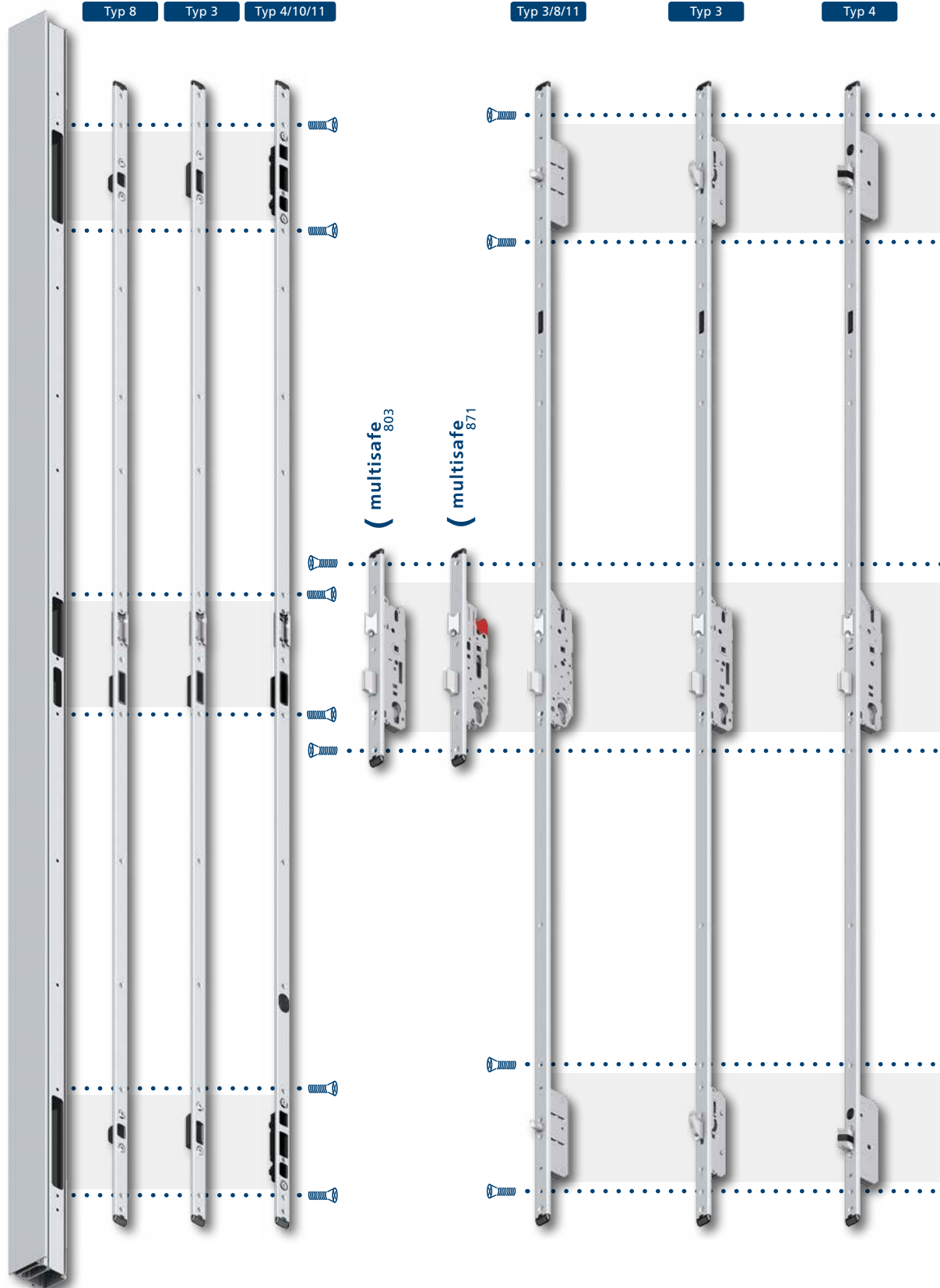
Typ 4



Identische Fräsung und Verschraubung für alle Verriegelungsarten



Identische Fräsung für die Verwendung mit einem elektrischen Türöffner



# Ihre Vorteile:

- ✓ Effizienz bei Fertigung und Lagerung
- ✓ Sicherheit in der Fertigung durch Systematik
- ✓ Flexible Reaktion auf Kundenwünsche
- ✓ Langlebigkeit durch hochwertige Materialien
- ✓ Zugriff auf die kompletten Daten des FUHR Programms in der gängigen Softwarelösung Orgadata LogiKal® für den Metallbau

( autotronic 834/834P ( autosafe 835/835P ( autotronic 836/836P ( multisafe 870GL ( multitronic 881GL

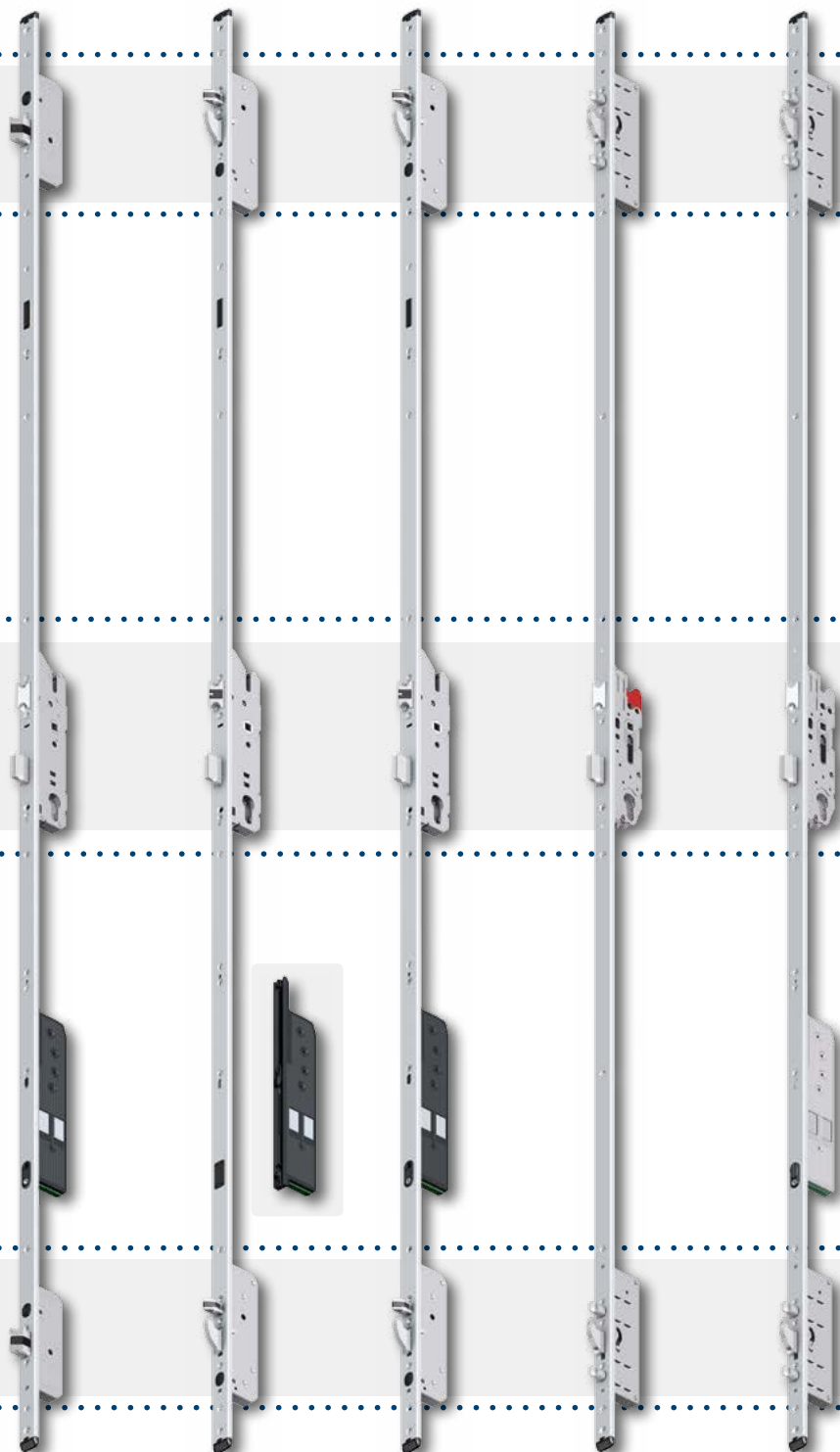
Typ 4

Typ 10

Typ 10

Typ 11

Typ 11



Identische Fräsung und Verschraubung für alle Verriegelungsarten und Schlosstypen



Identische Profil-zylinderachse für alle Schlosstypen

# Herausforderungen begegnen wir mit System – abgestimmt auf die individuellen Sicherheitsbedürfnisse.

Verriegelung	Typ	Schlüsselbetätigung	Drückerbetätigung	Automatik mit Fallenriegel	Automatik mit Schwenkriegel	Motor-Entriegelung	Vollmotorisch	Panik EN 179/1125	Tagesfallenfunktion	Sperrbügelschloss	Schaltkontakte	Für Renovierungen
multisafe 803	Einsteckschloss	●										
multisafe 871	Einsteckschloss	●						●				
multisafe 855GL	Typ 3, 8, 11	●										
multisafe 855R	Typ 3, 8, 11	●										●
multisafe 859	Typ 3		●									
multisafe 870GL	Typ 11	●						●				
autosafe 833	Typ 4			●								
autosafe 833R	Typ 4			●								●
autosafe 833SP	Typ 4			●						●		
autosafe 833TF	Typ 4			●					●			
autosafe 833P	Typ 4			●				●				
autosafe 833PK	Typ 4			●				●			●	
autosafe 833P – zweiflügelig	Typ 4			●				●				
autosafe 833PK – zweiflügelig	Typ 4			●				●			●	
autotronic 834	Typ 4			●		●						
autotronic 834P	Typ 4			●		●		●				
autotronic 834PK	Typ 4			●		●		●			●	
autotronic 834P – zweiflügelig	Typ 4			●		●		●				
autotronic 834PK – zweiflügelig	Typ 4			●		●		●			●	
autosafe 835	Typ 10				●							
autosafe 835SP	Typ 10				●					●		
autosafe 835TF	Typ 10				●				●			
autosafe 835P	Typ 10				●			●				
autosafe 835PK	Typ 10				●			●			●	
autosafe 835P – zweiflügelig	Typ 10				●			●				
autosafe 835PK – zweiflügelig	Typ 10				●			●			●	
autotronic 836	Typ 10				●	●						
autotronic 836P	Typ 10				●	●		●				
autotronic 836PK	Typ 10				●	●		●			●	
autotronic 836P – zweiflügelig	Typ 10				●	●		●				
autotronic 836PK – zweiflügelig	Typ 10				●	●		●			●	
multitronic 881GL	Typ 11						●	●				



## In Bestform: Verriegelungsarten für jede Tür.

Als Spezialist für moderne Sicherungssysteme bieten wir Lösungen für jede erdenkliche Anforderung. Dafür stehen Ihnen effektive und bewährte Komponenten zur Verfügung. Sie können für den Einsatz bei Aluminium- und Stahltüren aus einer breiten Palette an Schlossvarianten wählen. Die zuverlässige Sicherheit der Verriegelungen wird u. a. durch die VdS-Anerkennung dokumentiert. Unsere Panikverriegelungen sind darüber hinaus gemäß EN 179 und EN 1125 zertifiziert und werden standardmäßig in Feuerschutzausführung gefertigt. Sie sind damit auch für die anspruchsvollsten Anforderungen gut gerüstet.



**Typ 8**  
Bolzenriegel



**Typ 3**  
Schwenkriegel



**Typ 4**  
Automatik-Fallenriegel



**Typ 10**  
Automatik-Fallen-bolzen-Schwenkriegel



**Typ 11**  
Schwenkriegel mit Duo-Bolzenriegel



VdS

VdS

VdS

VdS

# Unser Bestes: FUHR multitronic 881. Die vollmotorische Mehrfachverriegelung, die Maßstäbe setzt.



## Komfort

Das Öffnen und Schließen erfolgt elektronisch – wie von selbst. Das Entriegeln übernehmen moderne Zutrittssysteme nach Wunsch.

## Sicherheit

Hochwertige Materialien, umfangreiche Tests und die Systemtauglichkeit garantieren durch Langlebigkeit und Zuverlässigkeit nachhaltige Sicherheit. Auch durch die mögliche Einbindung in Überwachungssysteme.

## Energie

Die ständige Mehrfachverriegelung sorgt für dauerhafte Dichtigkeit. Das Resultat: Wertvolle Energie geht nicht verloren, ein behagliches Wohnklima, ein gutes Gefühl bei den Energiekosten.

## Barrierefreiheit gemäß DIN 18040

Die vollmotorische Verschlusslösung **multitronic 881** macht Gebäude und Räume komfortabel zugänglich. Zahlreiche Ausstattungen erlauben immer eine individuelle und komfortable Bedienung, wie z. B. die Anbindung eines Drehtürantriebs.



## FUHR Prospekt multitronic 881

Hier finden Sie detaillierte Informationen und Beschreibungen. Der Prospekt steht zum Download für Sie bereit unter:  
[www.fuhr.de](http://www.fuhr.de)

[WWW.FUHR.DE](http://WWW.FUHR.DE)



Die Standardausführung beinhaltet alle Systemkomponenten anschlussfertig in einem Set. Die Tür wird bauseits nur noch an die vorhandene 230-V-Leitung angeschlossen.

- ✓ Plug & Play
- ✓ Komplettsset
- ✓ Alles in der Tür integriert
- ✓ Funktionsprüfung durchgeführt



# Funk-Zutrittskontrollsysteme.

## Vielfalt für individuellen Schließkomfort.

Der Systemgedanke des FUHR Komplettsystems für Aluminium- und Stahltüren schließt eine Vielzahl moderner Funk-Zutrittskontrollsysteme ein. Allen gemeinsam ist: Sie sorgen für hohen Bedienkomfort und überzeugen durch Ihre Zuverlässigkeit.



### SmartConnect easy

Bequeme Türöffnung und Überwachung per Smartphone. Intelligentes Zutrittskontrollsystem per WLAN. Steuert FUHR Motorschlösser, Garagentore, Elektro-Türöffner, Rollläden, Beleuchtung u. v. m.



### Komfortzugang SmartTouch

Keine Schlüsselsuche mehr – der SmartKey in der Tasche genügt. Die KeylessGo-Funktion bietet die schlüssellose Komfortöffnung durch einfaches Berühren des Edelstahl-Türgriffs. Alternativ auch als Aktivierungstaster lieferbar.



### Funk-Fingerscanner

Schlüsselloses biometrisches Zutrittskontrollsystem mit 2-Kanal-Technik zum Öffnen von z. B. Haustür und Garage.

Abgestimmt auf Ihre Anforderungen:

- **multiscan**
- **multiscan VdS** – für zertifizierte Schließsysteme
- **multiscan go** – für komfortables Programmieren per Fernbedienung



### Funk-Transponderleser

Einfache Tür- und Garagentoröffnung durch einen Transponder, der lediglich vor den Leser gehalten werden muss. Set bestehend aus 2 Master- und 3 Benutzer-Transpondern. Mit 2-Kanal-Technik.



### Funk-Tastatur

Bietet die Tür- und Garagentoröffnung über zwei individuell programmierbare 4- bis 8-stellige Codes. Mit separater Taste für einen Funkgong.



### Funkschlüssel

Fernbetätigung mit 3- oder 4-Kanal-Technik zur Öffnung von z. B. Haustür, Nebentür, Garagentor und Hofeinfahrt.

# FUHR Mehrfachverriegelungen – unser Sicherheitsversprechen.

FUHR steht seit 160 Jahren für eine konsequente Qualitätsorientierung. Das Ergebnis sind Produkte von höchster technischer Reife für anspruchsvollste Anforderungen. So wie die FUHR-Systemlösung für Aluminium- und Stahltüren – ein innovatives und zukunftsorientiertes Angebot. Gekennzeichnet durch technische Vielfalt, hohe Flexibilität und eine optimale wirtschaftliche Verarbeitung. Entwickelt für mehr Sicherheit und Komfort – und für Ihr Geschäft.

## Stulpen

- **F 24 mm:**
  - 2170 mm – niedrig
  - 2170 mm – Standard
  - 2400 mm – hoch
- **U 24 x 6 mm/U 24 x 6,7 mm:**
  - 1546 mm – niedrig
  - 1790 mm – Standard
  - 1990 mm – hoch
- Vorgerichtet für Sperrbügel- oder Zusatzriegelschloss (833, 834, 835, 836, 855GL, 859 – Standard und hoch)

## Entfernung/Nuss

- 92 mm/8 mm
- 92 mm/9 mm – Panik

## Dornmaße

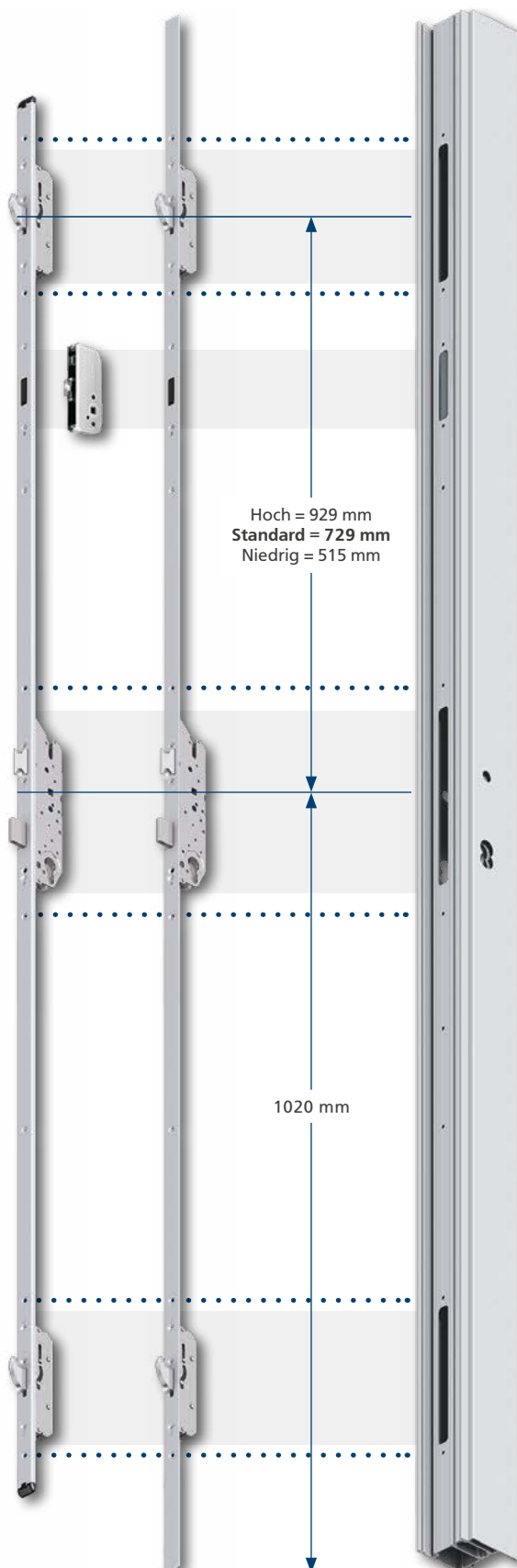
- 35, 40, 45, 55 mm
- Weitere Dornmaße auf Anfrage

## Oberflächen

- Edelstahl geschliffen
- 855GL – Typ 3 und 833 – Typ 4 in Standardlänge auch FUHR-Silver

## Verschraubungen

Senkung für Standard-Fensterbau-schraube 4,2 mm oder FUHR gewinde-furchende Spezialschraube M5 mit kleinem Senkkopf



# Der Systemgedanke zahlt sich aus. Für ein Plus an Sicherheit und Komfort – und für Sie.

## Optionales Zubehör – Lösungsvielfalt ohne Mehraufwand.



### Sperrbügelschloss

zu 855GL, für die begrenzte Türöffnung, von außen über das Hauptschloss deaktivierbar



### Sperrbügelschloss

zu 833, 834, 835, 836, 859, für die begrenzte Türöffnung, nur von innen bedienbar



### Zusatzriegelschloss

als unabhängiger Riegel vom Hauptschloss



### Rollfalle

zu 855GL, verstellbar bis 4,5 mm



### Kurbelfalle

für erhöhten Schließkomfort, langlebig und leise



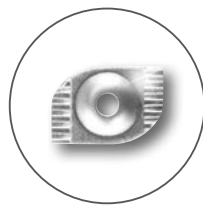
### Tagesfallenfunktion

optionale Ausführung von 833 und 835, ermöglicht die Deaktivierung der Automatik-Nebenriegel



### Funkempfangsmodul

zu 834/836/881GL, zum Empfang eines Funksignals zur Türöffnung – ohne separate Steuerung



### Klemmplatte

zur Befestigung der Schösser und Schließteile/-leisten bei Systemen mit entsprechender Profilvernietung



### Gewindefurchende Spezialschraube

M5 x 12/15, 4/25 mm, mit kleinem Senkkopf, Edelstahl, zur Befestigung der Schösser und Schließteile/-leisten

### Verlängerungen

für Türhöhen bis 4000 mm, Edelstahl, Typ 3 zu 855GL/859, Typ 4 zu 833(P)/834(P), Typ 8 zu 855GL, Typ 10 zu 835/836, Typ 11 zu 855GL

Typ 3

Typ 8

Typ 4/10/11

mit Sperrbügel

Typ 3

Typ 8

Typ 4/10/11

ohne Sperrbügel



#### Typ 4-Magnetauslöser

zu System-Schließebleiste  
Typ 4/10/11

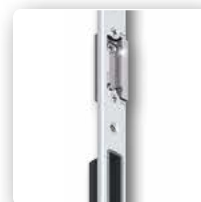


#### Typ 10-Magnetauslöser

zu System-Schließebleiste  
Typ 4/10/11



Verstellbare  
Verriegelungstöpfe  
+/- 2 mm  
aus beschichtetem  
Metall



Verstellbares  
Fallenteil +/- 2 mm



#### Kontaktmagnet

für multitronic/  
autotronic

# FUHR Qualitätskomponenten. Das Beste für Ihr Profil.

Die Systemkompetenz zeigt sich bei dem FUHR Komplettprogramm für Aluminium- und Stahltüren einmal mehr im Detail. Mit nur drei Schließleisten können alle Verriegelungsarten abgedeckt werden. Das gilt natürlich auch für Lösungen, bei denen die leistungsstarken Motor- und Automatikschlösser **multitronic** und **autotronic** verwendet werden.

## FUHR Schließleisten

### Breiten

- F 24 mm
- U 24 x 5 mm

### Längen

- F = 1526/U = 1546 mm – niedrig
- F = 1770/U = 1790 mm – Standard
- F = 1970/U = 1990 mm – hoch

### Oberflächen

- Edelstahl geschliffen

### Varianten

- Typ 3
- Typ 8
- Typ 4/10/11 – vorgerichtet für Kontaktmagnet zur Verwendung mit FUHR Motorschlössern
- Mit Sperrbügel – Standard und hoch

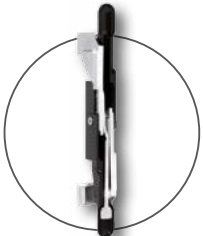




**Typ 4/10-Magnetauslöser**  
zu System-Schließleiste  
Typ 4/10/11



**Sperrbügel- und  
Zusatzriegel-Adapter**  
Optional nachrüstbar



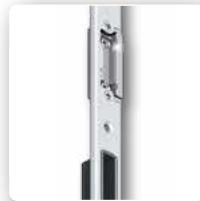
**Kantriegel-Adapter**  
Optional nachrüstbar



**Kontaktmagnet**  
für multitronic/  
autotronic



Verstellbare  
Verriegelungstöpfe  
+/- 2 mm  
aus beschichtetem  
Metall



Verstellbares  
Fallenteil +/- 2 mm

## Nachrüstbare Schließ- leisten für noch mehr Flexibilität

Der modulare Aufbau der Schließleisten **multisafe 844** bedeutet höchste Flexibilität für den Einbau in ein- und zweiflügelige Aluminium- oder Stahltüren. Dabei ermöglichen beispielsweise Sperrbügel die Umsetzung individueller Sicherheitsbedürfnisse. Ein verstellbares Fallenteil, einzigartig in dieser Form, erhöht die Dichtigkeit und senkt die Verarbeitungskosten. Ein Fräsen der vorderen Profilkante entfällt. Einmal mehr belegt diese Komponente die Effizienz des neuen FUHR Komplettprogramms.

## Technische Details

### Ausführung

- Mit Sperrbügel-/Zusatzriegeleinsatz – Standard und hoch
- Mit Kantriegeleinsatz

### Breiten

- U 24 x 5 mm

### Längen

- 1546 mm – niedrig
- 1790 mm – Standard
- 1990 mm – hoch

### Oberflächen

- Edelstahl geschliffen

### Varianten

- Typ 3
- Typ 8
- Typ 4/10/11 – vorbereitet für Kontaktmagnet zur Verwendung mit FUHR Motorschlössern



# FUHR-Stulptürverschlüsse. Auf ganzer Länge Sicherheit.

Das FUHR Komplettprogramm für Aluminium- und Stahltüren zeichnet sich neben der zuverlässigen Technik durch seine Wirtschaftlichkeit aus. Der Systemgedanke macht es beispielsweise möglich, Stulptürverschlüsse ohne nennenswerten Mehraufwand zu fertigen. Es genügen nur wenige Zusatzteile zu Ihren bereits lagerseitig vorrätigen Schließbleisten.

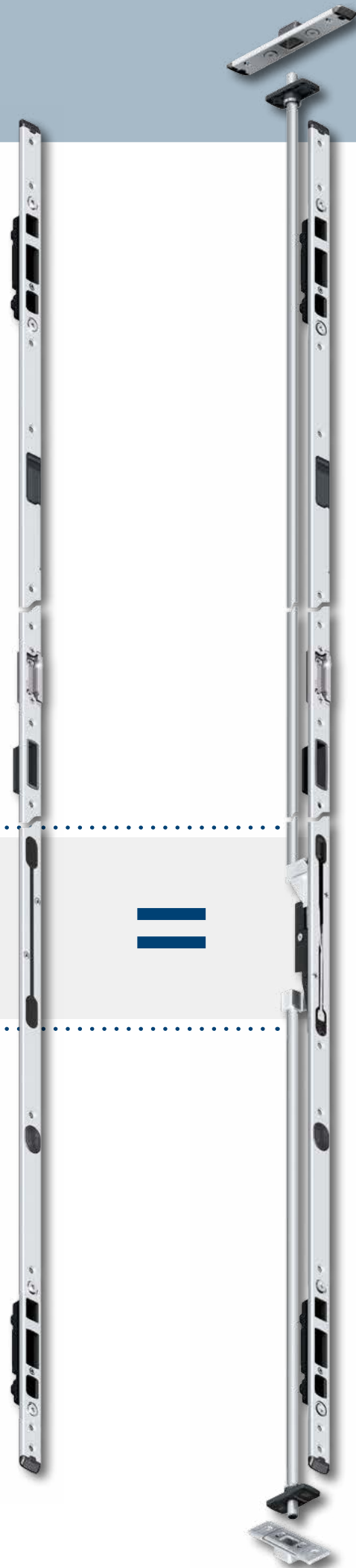


+

=

## Intelligente Lösung:

Mit dem Kantriegel-Adapter lässt sich aus der Schließleiste der Stulpbeschlag **multisafe 844** fertigen.



# FUHR Qualitätskomponenten. Das Beste für Ihr Profil.

Systemrelevante Schließteile für  
ausgewählte Verriegelungsarten und  
optionales Zubehör komplettieren  
das Programm.

## FUHR Schließteile

### Breiten

- F 24 mm
- U 24 x 5 mm
- U 22 x 5 mm
- U 22 x 8,5 mm
- U 24 x 8,5 mm

### Längen

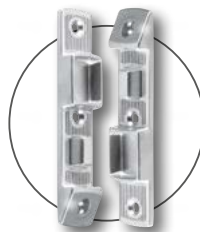
- Fallen-/Riegelschließteile: 212 mm
- Schließteile Typ 3 und Typ 8: 130 mm
- Schließteile Typ 4 /10/11: 220 mm
- Schließteile Typ 4: 154 mm

### Oberflächen

- Edelstahl geschliffen
- Fallen-/Riegelschließteile, Schließteile  
Typ 3 und 4 auch in FUHR-Silver

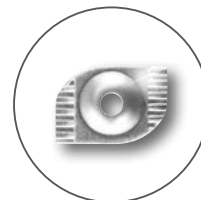
### Weitere Details

- Typ 4 /10/11 in einem Grundschießteil



#### Bandseiten-Sicherung

Erschwert das Ausheben der  
Tür und sorgt für einen erhöh-  
ten Einbruchschutz, Edelstahl,  
mit 3 gewindefurchenden  
Spezialschrauben



#### Klemmplatte

zur Befestigung der Schlösser  
und Schließteile/-leisten bei  
Systemen mit entsprechen-  
der Profilnut



#### Gewindefurchende Spezialschraube

M5 x 12/15, 4/25 mm,  
mit kleinem Senkkopf,  
Edelstahl, zur Befestigung  
der Schlösser und Schließ-  
teile/-leisten



#### Typ 4-Magnetauslöser

zu Typ 4/10/11



#### Typ 10-Magnetauslöser

zu Typ 4/10/11



Typ 3

Typ 8

Typ 4/10/11

# Multifunktionale Rahmenteile. Technische Perfektion für maximale Flexibilität.



## Fallenrutsche

zur Verwendung mit  
FUHR Elektro-Türöffnern,  
in profilspezifischen  
Ausführungen



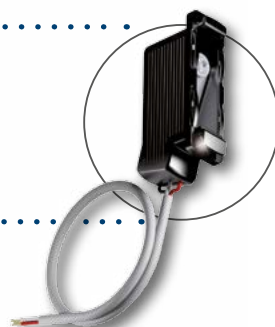
## Elektro-Türöffner

Symmetrisch, mit Radiusfalle  
und einzigartigem Fallen-  
teil, rechts/links einsetzbar,  
breite Ausführungspalette



## Universal-Fallengleiter

für auswärts öffnende  
Türen, Kunststoff



## Riegelschaltkontakt

Schließblechkontakt zur  
Verschlussüberwachung,  
z. B. zur Einbindung in eine  
Einbruchmeldeanlage oder  
ein Gebäudemanagement-  
system, VdS-Anerkennung  
Klasse C, passend zu allen  
FUHR Schließteilen/-leisten

## Funkempfänger für E-Öffner

- Öffnet Türen mit Elektro-Türöffner  
funkgesteuert via Fernbedienung
- Kompatibel mit den FUHR  
Zutrittskomponenten
- Passend zu den FUHR Türöffnern  
und allen anderen handelsüblichen  
Türöffnern
- Mit Master-Funkschlüssel und  
hochsicherem Rolling-Code
- Kompakt mit eleganter, flacher  
Edelstahlblende
- Verdeckt oder sichtbar im  
Türrahmen montierbar
- Ideal für die Nachrüstung



# FUHR Stulptürverschlüsse. Tür-Kantriegel und -Treibriegel.



## **Tür-Kantriegel 345K**

können mit Schließteilen kombiniert  
oder zwischen eine Schließleiste  
gesetzt werden

- F 24 mm/U 24 x 5 mm
- Verschiedene Dornmaße



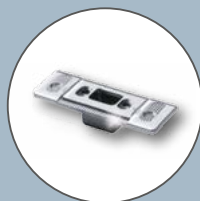
## **Tür-Treibriegel Serie 970-990**

zum Feststellen des Standflügels

- Verschiedene Ausführungen  
und Designs



## Optionales Zubehör



### Stangenschließteile

verstellbar für optimale Dichtigkeit

- Verschiedene profilbezogene Ausführungen



### Stangenführung

mit federnd gelagertem Gleitlager für eine optimale Stangenführung

- Geräuschgedämpfte Stangenführung



Typ 4

Typ 10





# FUHR-Fluchttürlösungen.

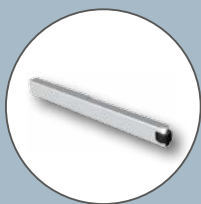
## Wenn es mit Sicherheit ganz schnell gehen muss.

Für anspruchsvolle zweiflügelige Türkonstruktionen aus Aluminium oder Stahl stehen ausgereifte und zertifizierte Schließsysteme mit integrierter Panikfunktion zur Verfügung. Sie garantieren im Notfall eine sichere Fluchtmöglichkeit durch einwandfreie Funktionalität und Zuverlässigkeit.

**Die sichere Empfehlung: FUHR-Fluchttürverschlüsse mit automatischer Mehrfachverriegelung für zweiflügelige Notausgangs- oder Paniktüren.**

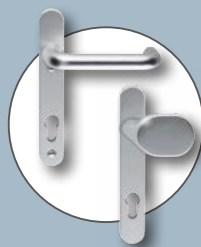
- **autosafe** 833P/835P als Automatik-Panik-Version
- **autotronic** 834P/836P zusätzlich mit motorischer Entriegelung

- ✓ Zertifiziert nach EN 179 und EN 1125
- ✓ Mit Panik-Gegenkasten, Schaltschloss und automatisch arretierendem Stangenausschluss für den Standflügel
- ✓ Feuerschutz-Ausführung
- ✓ Panikfunktion B oder E
- ✓ Kein Freilaufzylinder erforderlich
- ✓ Optional mit kontrollierter Fallenfeststellung (Funktion E)
- ✓ Optional mit Schaltkontakten (833PK/834PK/835PK/836PK – Funktion E)



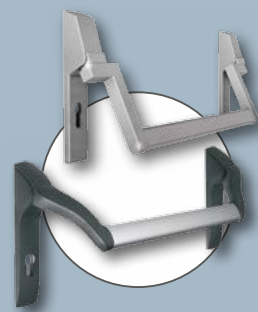
### Mitnehmerklappe

- Rechts/links verwendbar
- Zur Montage auf dem Standflügel
- Edelstahl geschliffen



### Panikbeschläge

Aluminium, Wechsel- und Drückergarnituren für Fluchttüren gemäß EN 179 oder Außenbeschläge gemäß EN 1125



### Panik-Stangenbeschläge

Edelstahl oder Aluminium, für Paniktüren gemäß EN 1125

Detaillierte Informationen siehe [www.fuhr.de](http://www.fuhr.de)

# FUHR Renovierungsschloss-Programm. Perfekt für Ersatz und Nachrüstung.

## Variable Ausführungen für flexible Anwendungen.

Die FUHR Renovierungsschlösser – der perfekte Ersatz für vorhandene Mehrfachverriegelungen bei Haupt- und Nebeneingangstüren. Oder für die Sicherheitserhöhung bei Türen mit einem Einsteckschloss. Unabhängig vom Hersteller. Mit dreigeteiltem Stulp und Zahnstangen eignen sich die FUHR Mehrfachverriegelungen hervorragend für den Austausch. Sie überzeugen mit den typischen FUHR Qualitätsmerkmalen: Sicherheit, Zuverlässigkeit, Langlebigkeit.

### Ihre Vorteile:

- ✓ Mehrfachverriegelung mit 3-geteiltem Stulp und Zahnstangen
- ✓ Hauptschlosskasten und Stulp separat oder vormontiert zu bestellen – für maximale Flexibilität
- ✓ Passend als Ersatz für nahezu jede Mehrfachverriegelung – unabhängig vom Hersteller
- ✓ Ideal für die Sicherheitserhöhung bei Türen, die mit einem Einsteckschloss ausgestattet sind
- ✓ Flexible Ablängmöglichkeiten
- ✓ Einfach auf das gewünschte Maß zu bringen
- ✓ Variable Abstände zwischen Hauptschloss und Nebenverriegelungen
- ✓ Frei wählbare Drückerhöhe
- ✓ Rechts und links verwendbar
- ✓ Stulpoberfläche FUHR-Silver oder Edelstahl
- ✓ Breites Ausführungsspektrum

autosafe 833R

multisafe 855R



# FUHR – Verriegelungskompetenz für Aluminium- und Stahltüren.

Ausführliche Informationen, überzeugende Lösungen.

In unserem umfassenden Katalog finden Sie ausführliche Informationen und überzeugende Lösungen zu unserem Programm für Aluminium- und Stahltüren. Praxisgerecht aufbereitet und als Arbeitshilfe übersichtlich gestaltet. Mit detaillierten Produktbeschreibungen, Abbildungen, Zeichnungen und Bestellinformationen. Der Katalog steht als Download für Sie bereit unter: [www.fuhr.de](http://www.fuhr.de)



Sämtliche Bild-, Produkt-, Maß- und Ausführungsangaben entsprechen dem Tag der Drucklegung. Änderungen, die dem technischen Fortschritt und der Weiterentwicklung dienen, behalten wir uns vor. Modell- und Produktsprüche können nicht geltend gemacht werden. Für Druckfehler wird keine Haftung übernommen.

Bildquelle Seite 13:

© Thomas Drexel/thomas-drexel@gmx.de

Architektur: Obel und Partner GbR, Freie Architekten BDA/www.obel-architekten.de

**CARL FUHR GmbH & Co. KG**  
**Schlösser und Beschläge**

Carl-Fuhr-Straße 12  
D-42579 Heiligenhaus  
Tel.: +49 2056 592-0  
Fax: +49 2056 592-384  
[www.fuhr.de](http://www.fuhr.de) · [info@fuhr.de](mailto:info@fuhr.de)

