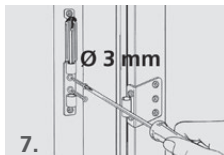
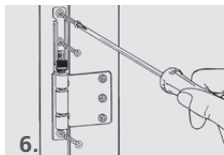
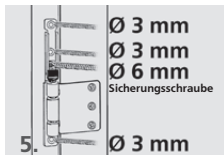
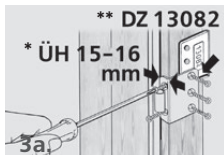
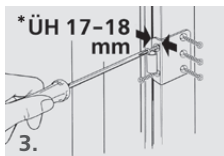
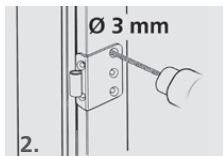
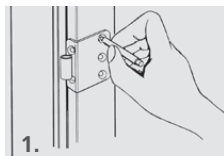


D Fenstersicherung – rechts und links montierbar

für Holz- und Kunststoff-Fenster, nach innen öffnend



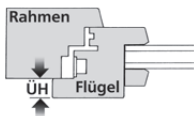
Lieferumfang:

- **1 Stück** Rahmenteil
- **2 Stück** Rahmenteil-Unterplatten 0,5 mm stark zum Höhenausgleich (nur für Kunststoff-Elemente ab 18 mm Überslaghöhe erforderlich)
- **1 Stück** Flügelteil
- **10 Stück** Montageschrauben für Kunststoff-Elemente 4,8 x 25 mm, Köpfe weiß oder braun (für Holz-Elemente Schrauben 4,5 x 40 mm verwenden)
- **1 Stück** Sicherungsschraube M5 x 10 (verhindert in herausgedrehtem Zustand das Hochschieben des Bolzens)
- **1 Stück** Inbusschlüssel SW 2,5 mm für die Sicherungsschraube

Anzahl der Fenstersicherungen:

- **Holz- und Kunststoff-Fenster:**
 - bei Fensterhöhe < 500 mm je 1 Stück auf der Band- und der Schließseite (Montage auf ca. 1/2 der Fensterhöhe)
 - bei Fensterhöhe 500 – < 1800 mm je 2 Stück auf der Band- und der Schließseite (Montage auf ca. 1/3 der Fensterhöhe)
 - bei Fensterhöhe > 1800 mm je 3 Stück auf der Band- und der Schließseite (Montage auf ca. 1/4 der Fensterhöhe)

Installation gemäß PKVW-Publikation Sicherheitsrichtlinie und Liste der Produkte im Bauwesen.



* ÜH = Überslaghöhe (Fenster geschlossen)

** Sonderzubehör für Holz-Elemente mit 15-16 mm Überslaghöhe (bitte separat bestellen): Flügelteil-Unterplatte, Artikel-Nr. DZ 13082

CARL FUHR GmbH & Co. KG Schlösser und Beschläge

Carl-Fuhr-Straße 12 D-42579 Heiligenhaus
Tel.: +49 2056 592-0 Fax: +49 2056 592-384
www.fuhr.de · info@fuhr.de

FUHR