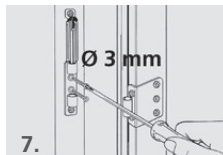
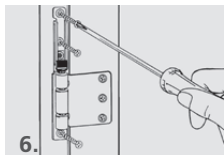
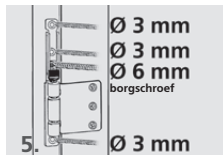
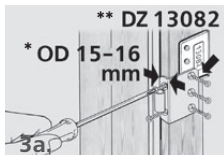
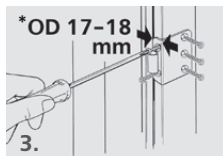
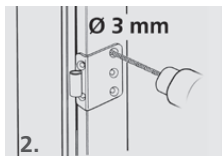
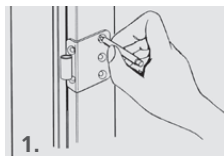




# Raambeveiliging – rechts en/of links te monteren

in houten en kunststof ramen, binnenwaarts draaiend



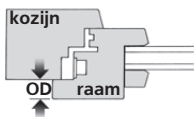
## Levering:

- **1 stuks** kozijndeel
- **2 stuks** kozijn-onderlegplaatjes 0,5 mm voor overbrugging van hoogteverschillen (alleen nodig voor kunststof ramen vanaf 18 mm opdek-dikte)
- **1 stuks** draairaam-deel
- **10 stuks** montageschroeven 4,8 x 25 mm voor kunststof ramen met witte of bruine kop (voor houten ramen schroeven 4,5 x 40 mm verwerken)
- **1 stuks** borgschroef M5 x 10 (blokkeert in uitgedraaide stand het uitlichten van de beveiligingspal)
- **1 stuks** inbussleutel SW 2,5 mm voor borgschroef

## Aantal raambeveiligingen:

- **Houten & Kunststof opdekramen:**  
Bij raamhoogte < 500 mm 1x aan de hangzijde en 1x aan de sluitzijde (montage op ca. 1/2 van de raamhoogte)  
Bij raamhoogte 500 – < 1800 mm 2x aan de hangzijde en 2x aan de sluitzijde (montage op ca. 1/3 van de raamhoogte)  
Bij raamhoogte > 1800 mm 3x aan de hangzijde en 3x aan de sluitzijde (montage op ca. 1/4 van de raamhoogte)

Montage conform de uitgave PKVV beveiligingsrichtlijn en Productenlijst Bestaande Bouw.



\* OD = opdek-dikte (bij gesloten raam)

\*\* Speciale toebehoren voor houten ramen met 15-16 mm opdek-dikte apart bestellen: onderleg plaatje voor raamdeel, artikel-nr. DZ 13082

FUHR Benelux B.V.

Galvanistraat 55 NL-6716 AE Ede  
Tel.: +31 318 691100  
www.fuhr.nl · info@fuhr.nl

