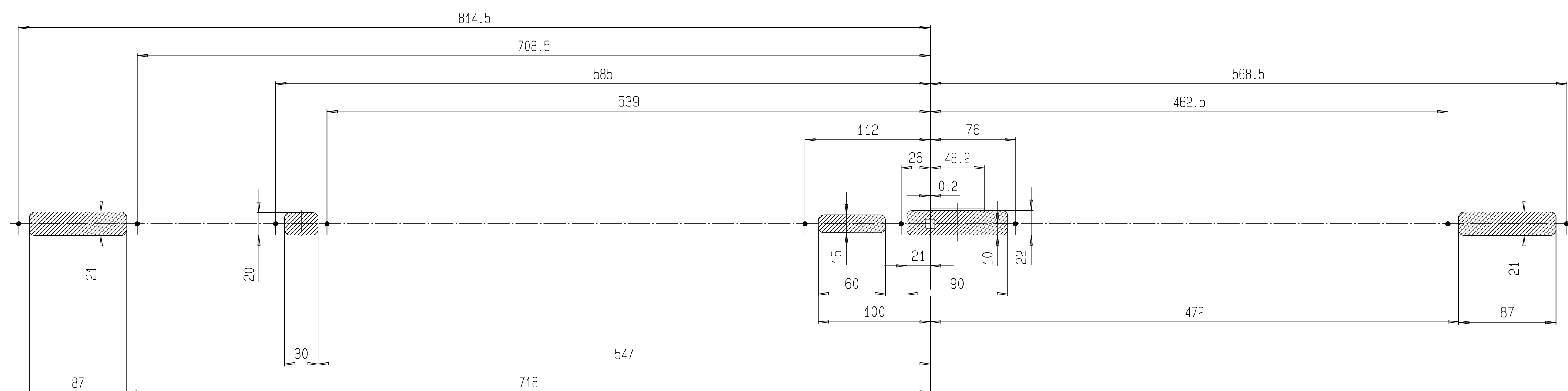



Diese Unterlagen sind und bleiben ausschließliches Eigentum der Firma Carl Fuhr GmbH & Co.. Alle Rechte an dem Inhalt dieser Unterlagen stehen ausschließlich der Firma Carl Fuhr GmbH & Co. zu. Die Weitergabe dieser Unterlagen und/oder des Inhaltes dieser Unterlagen an Dritte ist untersagt. Eine Benutzung dieser Unterlagen ist nur auf Grund einer ausdrücklichen schriftlichen Genehmigung seitens der Firma Carl Fuhr GmbH & Co. erlaubt. Zuwiderhandlungen werden zivil- und strafrechtlich verfolgt.



Fräs- und Bohrbild für
Schließteile mit F-Schiene
für Typ3 und Typ8

Artikel:		Allgemein- toleranzen ISO 2768 - m		Maßstab: 1:2.5		Gew.:	
MULTISAFE				Werkstoff:			
		2010	Datum	Neues Alu-Konzept			
		Bearb.	13.12.	Fräs- und Bohrbild Schließeile			
		Einricht.		Zeichnungs-Nr.:			
		Freigabe		1-0852-228/1F			
				Blatt		B1.	
				001			
Index	Änderung	Datum	Name	Ersatz für:		Ersetzt durch:	