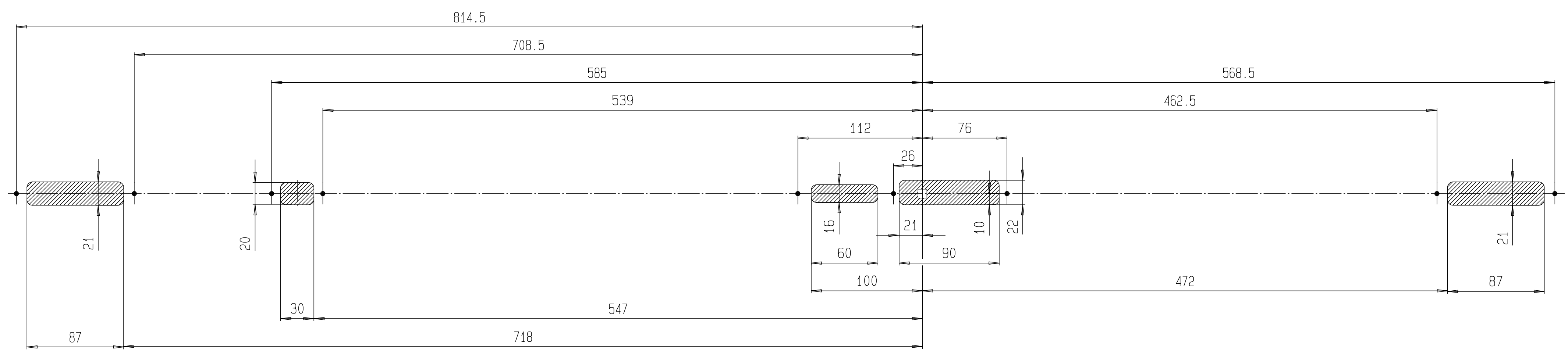
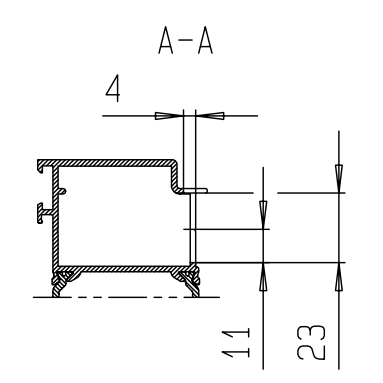
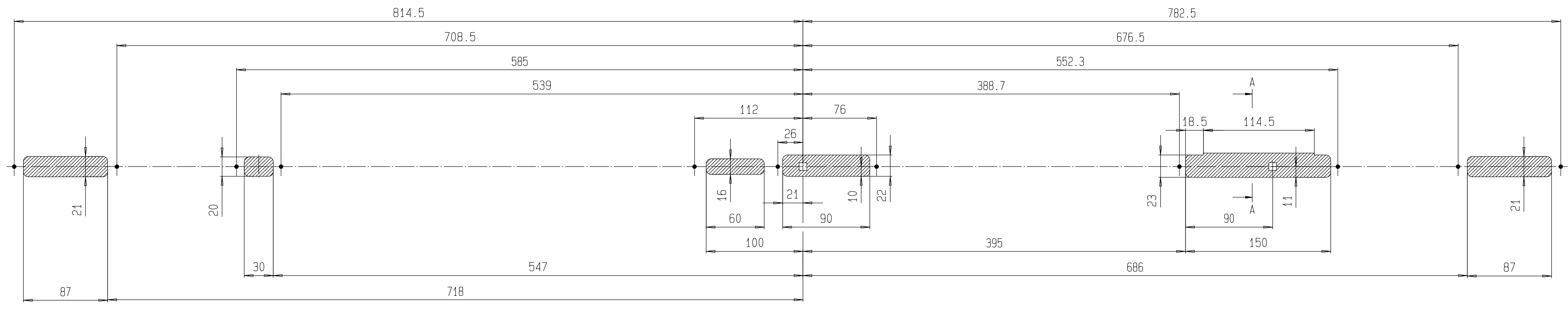
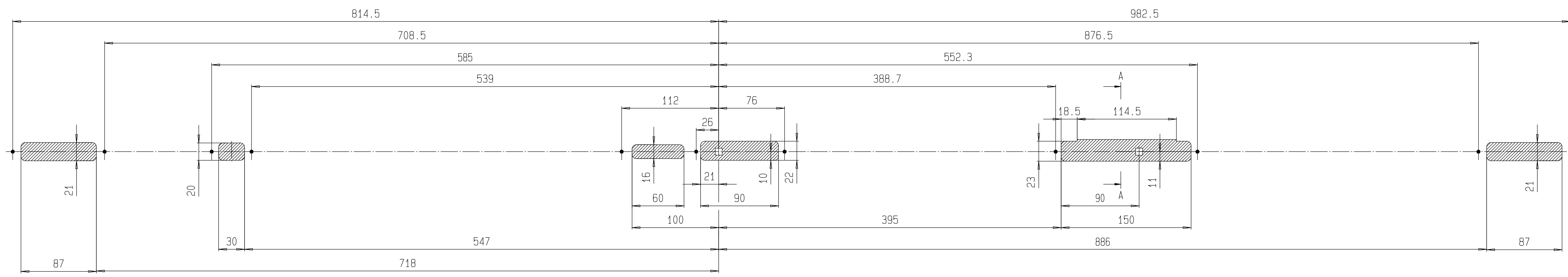


Grenzabmaße nach ISO 2768 - m			
Nennmaße	> 0,5	> 0,5	> 1000
Abmaße	> 0,5	> 0,5	> 1000
Längen	± 0,1	± 0,1	± 0,5
Rad. Fase	± 0,2	± 0,2	± 0,5

21



Fräs- und Bohrbild für
Schließteile mit U-Schiene
für Typ3 und Typ8

Diese Unterlagen sind und bleiben ausschließliches Eigentum der Firma Carl Fuhr GmbH & Co. Alle Rechte an den Inhalt dieser Unterlagen stehen ausschließlich der Firma Carl Fuhr GmbH & Co. zu. Die Weitergabe dieser Unterlagen und/oder des Inhaltes dieser Unterlagen an Dritte ist untersagt. Eine Benutzung dieser Unterlagen ist nur auf Grund einer ausdrücklichen schriftlichen Genehmigung seitens der Firma Carl Fuhr GmbH & Co. erlaubt. Zuwiderhandlungen werden zivil- und strafrechtlich verfolgt.

Artikel:		Allgemein- toleranzen ISO 2768 - m		Maßstab: 1:2.5		Gew. :	
MULTISAFE				Werkstoff:			
				2010	Datum	Name	
				Bearb.	13.12.	Döring	
				Entwickl.			
				Freigebe			
				<div>FUHR</div>			
						Neues Alu-Konzept	
						Fräs- und Bohrbild Schließteile	
						Zeichnungs-Nr.:	
						1-0852-228/1U	
						Blatt 001	
						81.	
Index	Änderung	Datum	Name	Ersatz für:		Ersetzt durch:	